

Odliczanie podatku VAT z uwzględnieniem pierwszych doniesień po kontroli NIK w samorządach - odliczenia na wprost, proporcją (WSS) oraz preproporcją (PP)

Szanowni Państwo,

Serdecznie zapraszamy na szkolenie z zakresu prawidłowego odliczania podatku VAT oraz wyliczenia proporcji i preproporcji. Ze wstępnych informacji po kontroli NIK wynika, że pojawiły się zastrzeżenia dotyczące sposobu czy też braku odliczenia przez samorządy. Na szkoleniu przybliżymy Państwu trudne zagadnienie jakim jest odliczanie podatku VAT.

Program:

1. Zasady i sposób rozliczania zobowiązania w podatku VAT.

2. Odliczenia podatku VAT.

- a) Prawo do odliczenia podatku naliczonego (faktury zakupowe a VAT naliczony).
 - Kiedy powstaje prawo do odliczania podatku VAT?
 - Wyłączenia z prawa do odliczenia.
 - Terminy ustawowe odliczenia.
 - Zakupy, od których przysługuje pełne prawo do odliczenia - przykłady.
- b) Częściowe odliczenie VAT zgodnie ze współczynnikiem sprzedaży (proporcja) art. 90 oraz preproporcją art. 86 ust.2a-2h.
 - Pojęcie zakupów częściowo związanych i częściowo niezwiązanych z działalnością gospodarczą.
 - Wyliczenie wskaźnika struktury sprzedaży (WSS) i prewskaźnika (PP) w JST, jednostkach budżetowych, zakładach budżetowych, instytucjach kultury – zgodnie z ustawą/wyrokami NSA i wyrokami TSUE/rozporządzeniem.
 - Zakupy mieszane, od których przysługuje częściowe prawo do odliczenia – przykłady.
- c) Odliczenie podatku VAT od pozostałych nabyć, środków trwałych, inwestycji wodnokanalizacyjnych, OZE, termomodernizacji i innych - przykłady.

3. Korekty odliczeń w przypadku niedokonywania odliczeń lub niepełnego odliczania – jak dokonać korekty.

4. Panel dyskusyjny.



Fundacja Rozwoju
Demokracji Lokalnej
im. Jerzego Regulskiego

SZKOLENIA ON-LINE

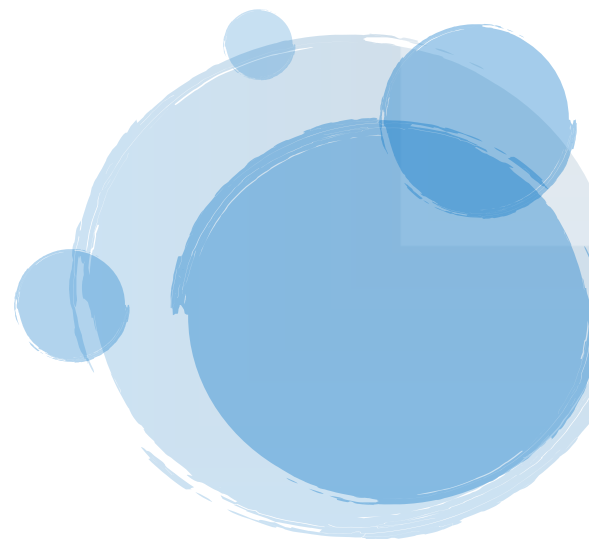
Cele i korzyści:

- Dokonanie odliczeń podatku VAT jest przywilejem, nie obowiązkiem w ustawie VAT. Jednak w związku z dbałością o dochody samorząd powinien dochować należytej staranności przy dokonywaniu odliczeń. Ze wstępnych doniesień wyników kontroli NIK z zakresu centralizacji podatku VAT wynika, że zaniechanie odliczeń to jeden z elementów, które może kwestionować NIK.
- Dzięki szkoleniu uczestnicy poznają jak prawidłowo wyliczyć proporcje oraz preproporcję. Od jakich wydatków dokonywać odliczenia na wprost (100%) a od jakich wskaźnikami. Kiedy można stosować przepisy ustawy a kiedy rozporządzenia w zakresie częściowego prawa do odliczenia.
- Szkolenie ma za zadanie wskazać prawidłowe podejście do odliczeń podatku VAT a co za tym idzie wykazać jak najwyższą dbałość o dochody samorządów.

- Dzięki szkoleniu podatnicy poznają jak prawidłowo wyliczyć WSS i PP oraz dokonać odliczeń od pozostałych nabyć, środków trwałych, nieruchomości oraz inwestycji . W trakcie szkolenia wskazanie zostaną nowe stanowiska sądów i TSUE w sprawie sposobu wyliczenia WSS i PP.
- Udział w szkoleniu może przyczynić się do prawidłowego, zgodnego z prawem rozliczania podatku VAT naliczonego.
- Zagadnienia zostały tak wybrane, aby były przydatne w codziennej pracy osób zajmujących się omawianymi zagadnieniami.

Prowadzący: Ekspert w zakresie proponowanego tematu szkolenia, doradca jednostek samorządowych z zakresu rozliczania i ewidencjonowania projektów UE, wykładowca na szkoleniach służb cywilnych. Doświadczony praktyk z zakresu finansów, podatku VAT, podatku PIT, księgowania i rozliczania dotacji UE oraz podatku VAT. Od 2010 właścicielka kancelarii rachunkowo-podatkowej.

Adresaci: Kierownicy jednostek, skarbnicy, główni księgowi, księgowi, pracownicy działów inwestycyjnych oraz finansowo-księgowych oraz wszyscy zainteresowani poznaniem zasad i praktycznych rozwiązań dokonywania odliczania podatku naliczonego na wprost, proporcją i preproporcją.



TERMIN SZKOLENIA:**10 września 2020 r., godz. 10.00 – 14.00.****CENA:****290 zł netto/os.**

Udział w szkoleniu zwolniony z VAT w przypadku finansowania szkolenia ze środków publicznych. Cena zawiera: udział w profesjonalnym szkoleniu on-line, materiały szkoleniowe przekazane w wersji elektronicznej, certyfikat ukończenia szkolenia, możliwość konsultacji z trenerem.

ZGŁOSZENIA:

Wypełnioną kartę zgłoszenia należy przesłać mailem na adres: biuro@frdl-lodz.pl lub poprzez formularz zgłoszenia na www.frdl-lodz.pl do **7 września 2020 r.**

UWAGA: LICZBA MIEJSC OGRANICZONA!**DANE DO KONTAKTU:**

Fundacja Rozwoju Demokracji Lokalnej im. Jerzego Regulskiego

NIP: 522-000-18-95

Fundacja Rozwoju Demokracji Lokalnej Centrum Szkoleniowe w Łodzi

ul. Jaracza 74 90-242 Łódź

tel. 42 307 32 38, fax: 42 288 12 86

e-mail: biuro@frdl-lodz.pl**Co to jest webinarium i jak będziemy je realizowali?**

- Szkolenie to będzie realizowane w formie on-line. Udział pozwoli zapoznać się z tematem prezentowanym na żywo przez eksperta, zadać mu pytanie na czacie i porozmawiać z innymi uczestnikami.
- Nasze szkolenia on-line wyróżnia to, że prowadzone są z najlepszymi trenerami i ekspertami, praktykami w temacie szkolenia, których znają Państwo ze szkoleń stacjonarnych.
- Będą Państwo widzieli i słyszeli trenera oraz wyświetlane przez niego materiały, prezentacje, filmy instruktażowe, dokumenty.
- Zarówno przed spotkaniem, jak i w jego trakcie mogą Państwo zadawać pytania poprzez czat. Trener odpowiada na te pytania na bieżąco lub w drugiej części szkolenia w sesji pytań i odpowiedzi.
- Platforma, na której odbywa się webinarium, jest dostępna bezpośrednio przez przeglądarkę internetową, np. Google Chrome lub inną. Potrzebny jest komputer z dostępem do Internetu. Przydatne mogą być również słuchawki z mikrofonem, jeżeli chcieliby Państwo zabierać głos a liczba uczestników na to pozwala. Kamera w komputerze nie jest konieczna.
- Po przesłaniu karty zgłoszenia otrzymają Państwo na wskazany adres e-mail unikalny link do webinarium (wirtualnej sali szkoleniowej). Wystarczy kliknąć w ten link w konkretnym terminie i godzinie, w której planowane jest jego rozpoczęcie.
- Korzystanie z naszych webinarium jest bardzo proste. Jeżeli po raz pierwszy korzystają Państwo z naszego webinarium sugerujemy testowe połączenie we wskazanym przez nas terminie.
- Po spotkaniu otrzymają Państwo mailem elektroniczne materiały szkoleniowe a certyfikat ukończenia szkolenia zostanie przesłany, w zależności od Państwa preferencji, pocztą lub mailem. Płatność za szkolenie nastąpi na podstawie faktury przesłanej po szkoleniu mailem.

Dokonanie zgłoszenia na szkolenie jest równoznaczne z zapoznaniem się i zaakceptowaniem regulaminu szkoleń Fundacji Rozwoju Demokracji Lokalnej zamieszczonym na stronie Organizatora www.frdl-lodz.pl oraz zawartej w nim Polityce prywatności i ochrony danych osobowych.

KARTA ZGŁOSZENIA UCZESTNIKA:

**Odliczanie podatku VAT z uwzględnieniem pierwszych doniesień po kontroli NIK w samorządach - odliczenia na wprost, proporcją (WSS) oraz preproporcją (PP) (zajęcia on-line)
10 września 2020 r.**

Nazwa i adres nabywcy
(dane do faktury)

Nazwa i adres odbiorcy

NIP

Telefon

1. Imię i nazwisko uczestnika,
stanowisko,
E-MAIL i TEL. DO KONTAKTU

2. Imię i nazwisko uczestnika,
stanowisko,
E-MAIL i TEL. DO KONTAKTU

3. Imię i nazwisko uczestnika,
stanowisko,
E-MAIL i TEL. DO KONTAKTU

Oświadczam, że szkolenie dla ww. pracowników jest kształceniem zawodowym finansowanym w całości lub co najmniej 70% ze środków publicznych (proszę zaznaczyć właściwe)

TAK NIE

Proszę o certyfikat w formie:

Papierowej

Elektronicznej e mail.....

UWAGA Liczba miejsc ograniczona. O udziale w szkoleniu decyduje kolejność zgłoszeń. Zgłoszenie na szkolenie musi zostać potwierdzone **przesłaniem do Ośrodka karty zgłoszenia (mail, fax lub formularz na www.frdl-lodz.pl)**. Brak pisemnej rezygnacji ze szkolenia najpóźniej na trzy dni robocze przed terminem będzie równoznaczny z obciążeniem Państwa należnością za to szkolenie niezależnie od przyczyny rezygnacji. Płatność należy uregulować przelewem przed lub po szkoleniu (na przelewie prosimy podać nazwę szkolenia).

NR RACHUNKU: Alior Bank: 78 2490 0005 0000 4600 9773 6707

Podpis osoby upoważnionej